

LE LIVRE D'ARTISTE EN TOUTE LIBERTÉ

## **LE LIVRE D'ARTISTE en toute liberté**

Le livre d'artiste, qui marie littérature, arts visuels et métiers d'art, témoigne d'une grande liberté d'expression et il s'incarne dans une multitude de styles, de formes, de matériaux, au gré de l'imagination et du savoir-faire de ses créateurs. C'est une forme d'art en pleine effervescence qui célèbre la vie en mots et en images dans des tonalités poétiques, ludiques, politiques...

Cette exposition présente des livres d'artistes qui ont été exposés depuis 2012 à la biennale de **Livres d'artistes au Portage** à Notre-Dame-du-Portage. Certains l'ont aussi été au Musée du Bas-Saint-Laurent en septembre 2018.

Le choix des œuvres rend compte de la richesse et de la diversité de cette discipline encore peu connue du grand public, mais de plus en plus populaire auprès des artistes et des amateurs d'art. Elle comprend des livres de facture classique enchâssés dans un coffret, des livres accordéons, des livres altérés, des livres concepts, des livres objets, des livres interactifs, des livres jeux.

### **Animation**

Quatre livres de l'exposition mettent en valeur la production de deux poètes qui pourrait donner lieu à une lecture de poésie. Pour ce qui est du jeune public, certains livres devraient plus particulièrement retenir son attention, dont des flipbooks qui s'apparentent au dessin animé, des livres inspirés de l'échelle de Jacob, un jeu millénaire et universel.

### **Une exposition itinérante**

La biennale de *Livres d'artistes au Portage* qui en sera à sa cinquième édition en 2020 est la seule du genre au Québec. Par cette exposition, nous souhaitons rejoindre ceux et celles qui n'ont pas la chance de venir dans le Bas-Saint-Laurent pour découvrir ces œuvres singulières qui nous surprennent, nous questionnent et nous enchantent.

### **Raymonde Lamothe**

Commissaire

[cultureheteroclite@gmail.com](mailto:cultureheteroclite@gmail.com)

418 868-1969

Notre-Dame-du-Portage

5 avril 2019

**CONSTANCE CÉLINE BROUSSEAU, RAYMONDE LAMOTHE, FERNAND PELLETIER**



*À BAS BRUITS Les saisons - 2012*

Haïkus de Constance Céline Brousseau - Images de Raymonde Lamothe  
Conception graphique et reliure de Fernand Pelletier - impression numérique - papier fait main et carton - reliure Concertina - huit exemplaires -  
Format : H : 14 cm L : 51 cm É : 33 cm

Ce coffret fait partie de la collection de livres d'artistes de Bibliothèque et Archives nationales du Québec et de Bibliothèque et Archives Canada.  
Il s'est mérité le Prix international Saint-Denys-Garneau 2018.



Exposition au musée du Bas-Saint-Laurent en septembre 2018

## Haïkus de Constance Céline Brousseau et images de Raymonde Lamothe tirés de À bas bruits Les saisons et montés sur carton mousse de 30 cm x 30 cm





**DOMINIQUE AMYOT, RAYMONDE LAMOTHE, FERNAND PELLETIER**



*SENTINELLES* - 2014

Poèmes de Dominique Amyot - Photos de Raymonde Lamothe,  
Conception graphique et reliure de Fernand Pelletier - impression  
numérique - papier Canal de la papeterie Saint-Armand - reliure dos  
à dos pleine toile - inséré dans un coffret - Format : H : 25 cm  
L : 27 cm É : 5 cm



Huit photos dans des cadres de 31 cm x 38,5 cm et huit poèmes montés sur carton mousse accompagnent ce coffret.



*FLORE*

De pâles soies  
effleurent ta peau  
de leurs corolles  
neigeuses

Des pointillés  
d'un velours solaire  
parsèment la grisaille  
de ton jardin gercé

Le désir arc tendu  
écorce le fruit  
du bout des lèvres  
l'entaille

Vers le tendre  
là où frémissent  
tes vaisseaux de sève



L  
e  
temps  
prend l'affiche  
et le haut du pavé  
Il délave défigure l'art des rues  
L'herbier urbain décomposé ensauvagé  
Éclats de ramures abstraites jetées en automne  
Ces papiers pelés ont souvenance végétale  
d'une sève d'un bourgeon d'où poindra  
la feuille dentelée  
d'un bouleau  
à  
p  
a  
p  
i  
e  
r  
♦

**DOMINIQUE AMYOT, RAYMONDE LAMOTHE, FERNAND PELLETIER**



*L'ENVERS* - 2016 - 12 poèmes de Dominique Amyot - 13 photos de Raymonde Lamothe  
Conception graphique et reliure de Fernand Pelletier - boîtier : toile de reliure, Elephant Hide paper - livre : papier canal de la papeterie Saint-Armand - reliure accordéon - épreuve d'artiste et trois exemplaires - Format : H : 13 cm L : 39,5 cm É : 2,5 cm



Deux grandes affiches de 61 cm x 46 cm montées sur carton mousse présentent les poèmes et les photos du livre.





# L'ENVERS

TEXTES  
Dominique Amyot

IMAGES  
Raymonde Lamothe

CONCEPTION GRAPHIQUE ET RÉALISATION  
Fernand Pelletier



Froidure lunaire  
D'un paysage immémorial

Ses fractures ses trous noirs  
Vestiges du chaos initial

L'horizon pris de vertige  
Se cambre se fessure

Sous l'oeil diamant bleu  
D'une tourmente sidérale

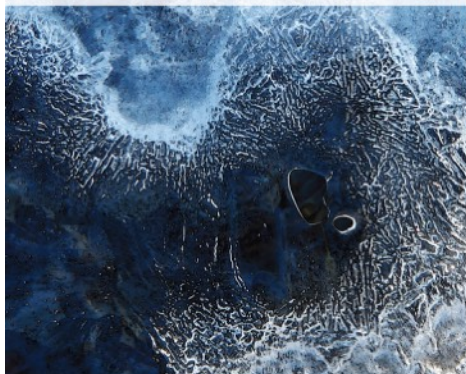
La frange littorale  
Vole en éclats



Vase brisé ciel renversé  
Tant d'étoiles noyées  
Dans le fleuve de l'oubli

Sur une veine bleutée  
La robe d'Ophélie

Glisse à la dérive



J'ai déposé des iris  
Sur tes pierres  
Blanches de givre

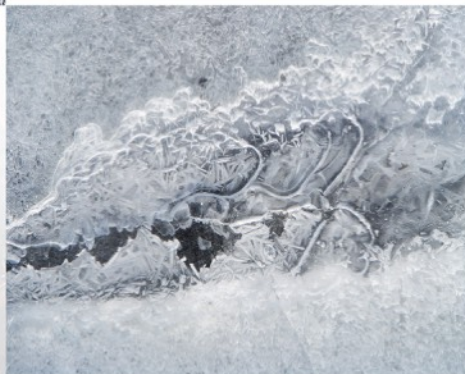
J'ai cru voir  
Des larmes de jade



Captif d'un vent  
Souffleur de verre  
Le chant du ruisseau  
S'est tu

Corsetés de glace  
Les corps effilés  
Des courants alanguis  
Révent

D'une danse à fleur d'eau  
Vers le fleuve assouffi  
Et d'éclats de rire  
À dos de galet



Une froide lumière bute  
Contre les arêtes vives  
De ces larmes d'hier

Sous mes pas  
Des échantons d'hiver  
Des tessons de tristesse

Je marche sur un adieu

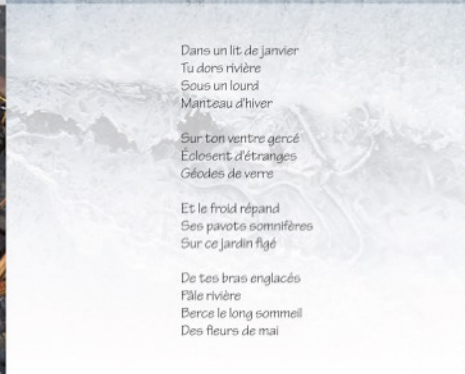


Dans un lit de janvier  
Tu dors rivière  
Sous un lourd  
Manteau d'hiver

Sur ton ventre gercé  
Éclotent d'étranges  
Géodes de verre

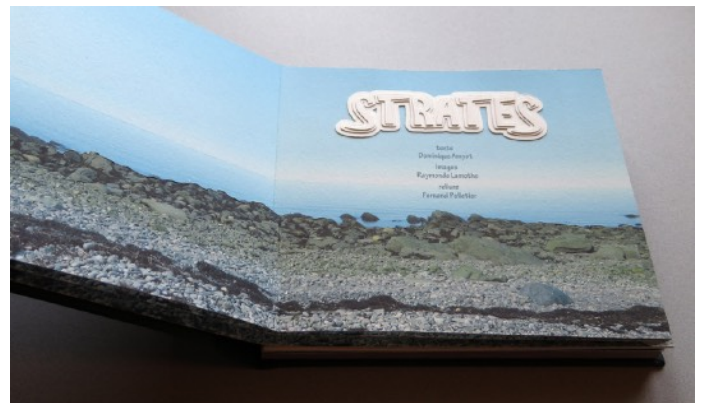
Et le froid répand  
Ses pavots somnifères  
Sur ce jardin figé

De tes bras englacés  
Fille rivière  
Berce le long sommeil  
Des fleurs de mai





**DOMINIQUE AMYOT, RAYMONDE LAMOTHE, FERNAND PELLETIER**



*STRATES* - 2018

Textes de Dominique Amyot  
Images de Raymonde Lamothe  
Conception graphique et reliure  
de Fernand Pelletier  
couverture pleine toile, papier  
Canson Aquarelle, impression  
numérique - exemplaire unique  
Format : H : 17,3 cm L : 37 cm  
É : 2,7 cm

**FERNAND PELLETIER**



*PERDU* - 2015 - boîtier : toile de reliure, papier Lokta, livre : papier  
Canal de la papeterie Saint-Armand - impression numérique  
épreuve d'artiste - Format : H : 23 cm L : 22,5 cm É : 3 cm

## HÉLÈNE FRANCOEUR



*DROGUES ANCIENNES* - 2016 - papiers : calque, parchemin, galuchat, arches cahiers cousus sur concertina - photocopies avec rehauts à l'aquarelle - exemplaire unique - Format : H : 13,5 cm L : 13,5 cm É : 2 cm



*POISSON 14* - 2014 - papier, acrylique, carton, toile galuchat - reliure accordéon gigogne simple - linogravure, calligraphie, dorure exemplaire unique - Format : H : 18 cm L : 10 cm É : 1,55 cm

## JACQUES THISDEL



*CECI N'EST PAS UN LIVRE* - 2014 - contreplaqué, carton, impressions laser - exemplaire unique - Format : H : 27 cm L : 22 cm É : 7 cm



## RAYMONDE LAMOTHE



*UNE RUCHE DE SOUVENIRS* - 2014 - impression numérique encre, carton, plastique cannelé - exemplaire unique  
Format : H : 51 cm L : 69 cm É : 6 cm



*UN ZOO SOUS L'EAU* - 2018 - papier vélin, acrylique, craie, carton, bois  
exemplaire unique - Format : H : 16 cm  
L : 21 cm É : 24 cm



*MÉMOIRE EN ESCALIER* - 2016  
impression numérique, papier, carton mousse - exemplaire unique  
Format : H : 22 cm L : 16 cm É : 22 cm



*MÉMORIAL QUX ENFANTS KAMIKAZES* - 2016  
matériaux divers - exemplaire unique  
Format : H : 56 cm L : 72 cm É : 12 cm

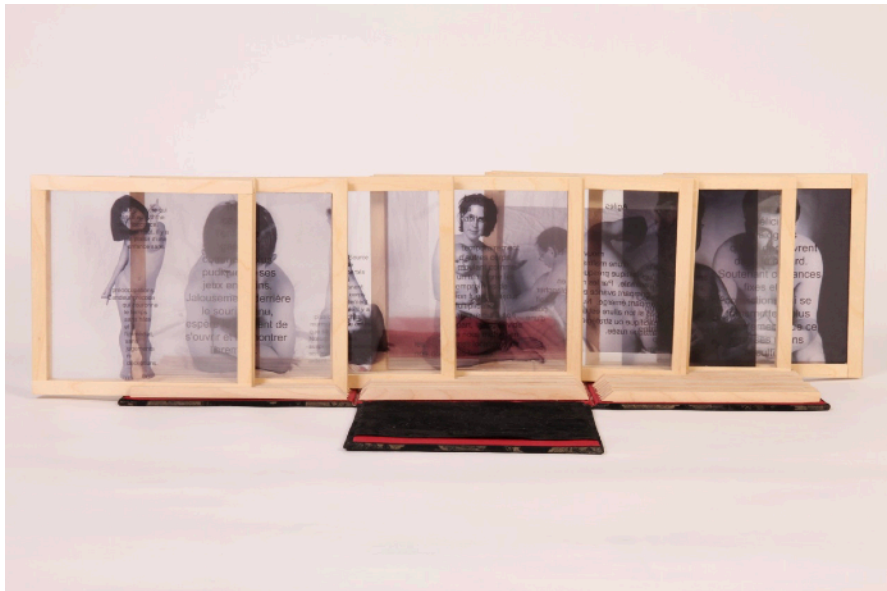


*LES LIVRES RETOURNENT DANS LA FORÊT* - 2016 - Photos couleur montées sur carton mousse  
Format : H : 28 cm L 36 cm

PILAR MACIAS



*TRACES DE VIE* - 2001 - papier fait main, photographies n/b, miroir - exemplaire unique  
Format : H : 27 cm L : 21 cm  
É : 3 cm



*TRACES INTIMES*- 2001 - tissu, carton, bois et acétates transparents - exemplaire unique - Format : H : 21 cm  
L : 52 cm É : 21 cm



*RÉMINISCENCES* - 2001 - papier, impression numérique, acétates transparents - exemplaire unique  
Format : H : 23 cm L : 17 cm  
É : 8 cm



## MARIE-JOSÉE ROY



*POÉSIE FORESTIÈRE* - 2016 - papier, frêne, mine de plomb, encre - impression numérique  
exemplaire unique - Format : H : 30 cm L : 10,5 cm É : 10,5 cm

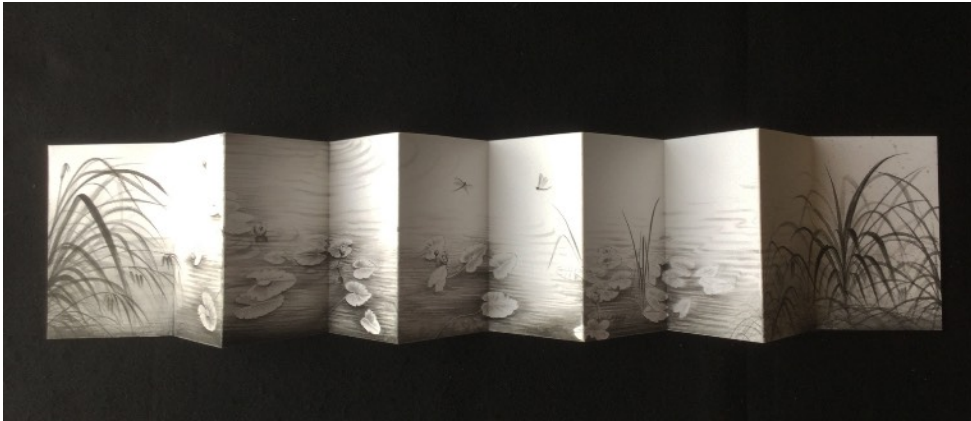


*MON GUIDE DE LA BONNE ÉPOUSE* - 2017 - papier, carton, encre, fils, crayon, bois  
exemplaire unique - Format : H : 25,5 cm L : 30,5 cm É : 19 cm



*DANS MON JARDIN* - 2016 - linogravure, aquarelle, collage, papier - impression numérique  
exemplaire unique - Format : H : 16,5 cm L : 130 cm É : 15 cm

DENISE PELLETIER



*HOMMAGE À MONET* - 2014  
papier japonais - exemplaire unique  
Format : H : 22 cm L : 50 cm



*ÎLES DU BIC* - 2014 - papier chinois - exemplaire unique  
Format : H : 30 cm L : 50 cm



*CES ÎLES EN NOUS* - 2001  
laque sur soie marouflée  
sur bois et coquillages  
reliure en lin et en soie  
exemplaire unique  
Format : H : 25 cm L : 55 cm



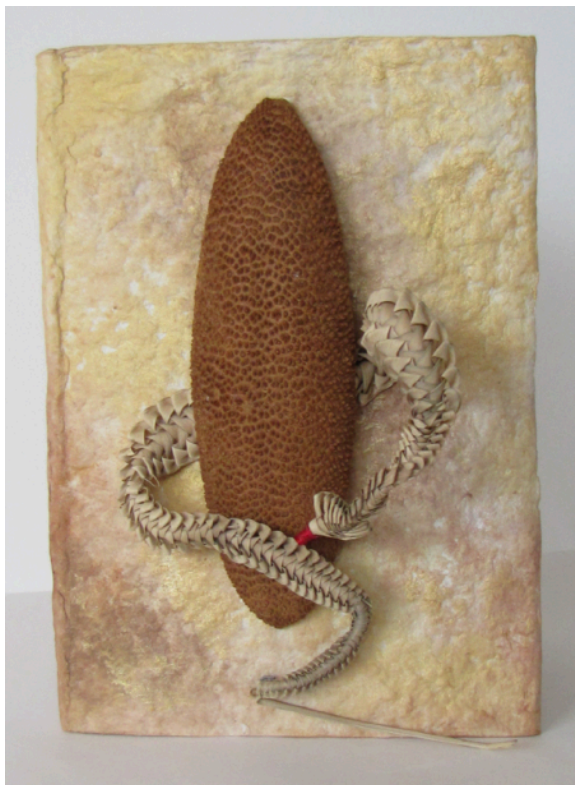
## DORY'S TREMBLAY



*NID DE LA TERRE* - 2000 - livre,  
photocopie, roche et crayon de bois  
exemplaire unique  
Format : H : 24 cm L : 72 cm É : 24 cm



*FOSSILES* - 2000 - pulpe, pigments, broche  
exemplaire unique  
Format : H : 30 cm L : 30 cm É : 8 cm



*ADAM ET ÈVE* - 2002 - pulpe, noyau de  
mangue, végétaux, fil à broder - exemplaire  
unique  
Format : H : 23 cm L : 17 cm É : 17 cm

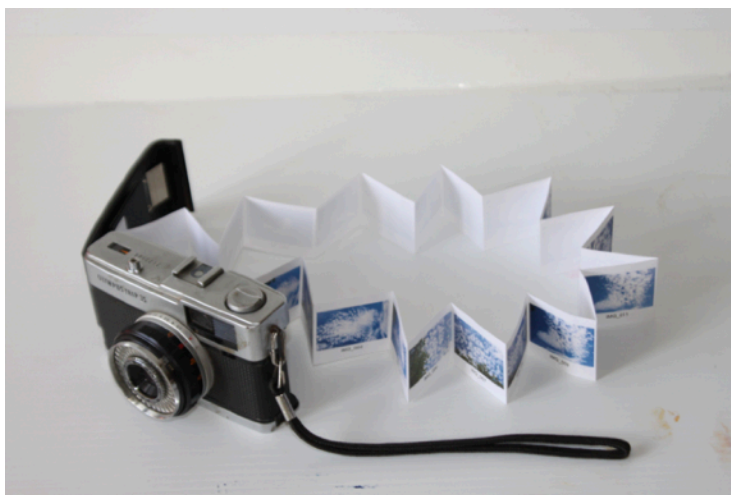


*ENSEMBLE TOUT EST POSSIBLE* - 2014  
livre altéré, bois, carton, fibre, roche,  
argile, acrylique  
Format : H : 22 cm L : 20 cm É : 8 cm





**MICHEL ASSELIN** *L'angoisse de la page blanche* - 2012 - papier, carton, bois, métal - exemplaire unique  
Format : H : 30 cm L : 36 cm É : 33 cm



**NATHALIE GAGNON** *Un dimanche à la campagne*  
2014 photos numériques, papier, appareil photo  
reliure accordéon - exemplaire unique  
Format : H : 8 cm L : 12,5 cm É : 4,5 cm



**CYNTHIA CALUSIC** *Les légendes de Saint-Paul-de-la-Croix* - 2016 - papier fait main, carton, toile - 20 exemplaires  
Format : H : 25 cm L : 27 cm É : 5 cm



**RICHARD DOUTRE** *Tour de ville* - 2012  
carton et collage de pages de livres et de revues - exemplaire unique  
Format : H : 36 cm L : 22 cm É : 25 cm



**HÉLAINE MORENCY** *Moi, mes souliers*  
2012 - cuir, papier, timbres  
exemplaire unique  
Format : H : 21 cm L : 22 cm É : 12 cm



**RAYNALD LÉGARÉ** *J'avance parmi... les loups*  
2010-2011 - bois, écorce, corde - exemplaire unique  
Format : H : 42 cm L : 51 cm É : 7 cm



## RAYMONDE LAMOTHE



*ART EN BOÎTE* - 2015 - Cette installation présentée en 2016 au Musée du Bas-Sant-Laurent, forme un grand livre interactif qui s'étend sur une vingtaine de mètres. Il est composé de 92 petites boîtes comme autant de chapitres consacrés à des artistes visuels européens et nord-américains de différentes époques. Les visiteurs sont invités à deviner à quel artiste correspond chacune des boîtes.

La réponse se trouve sur la paroi externe de la boîte. Voyez la vidéo qui lui est consacrée sur le site de la Fabrique culturelle : [Raymonde Lamothe, art en boîte.](#)

Il est possible de varier le nombre de boîtes selon l'espace disponible.



Matisse



Picasso

## LIVRES JEUX



Le folioscope, plus communément appelé flipbook, crée de petites animations quand on le feuillette rapidement.

**Cinq flipbooks** rendent hommage au typographe Hermann Zapf, concepteur du caractère Zapfino.

**RAYMONDE LAMOTHE** - *Zapfi sillonne les mers* 2012 - impression numérique sur carton, pince relieuse  
Format : H : 5 cm L : 13 cm É : 1 cm



**MARIE-JOSÉE ROY** - *Respirez Relâchez Inspirez Imaginez* - 2016 - acrylique, collage, crayon, rubans - Format : H : 50 cm L : 19 cm



**RAYMONDE LAMOTHE** - *Entre fleuve et montagne* 2016 - carton, rubans, impression numérique - Format : H : 50 cm L : 19 cm

Ces livres sont inspirés de l'échelle de Jacob, l'un des jouets les plus anciens et les plus universels. On en a trouvé dans la tombe du roi Toutânkhamon mort en 1323 avant notre ère. Le nom vient de la Bible qui rapporte que le patriarche Jacob a rêvé d'une échelle menant au ciel.

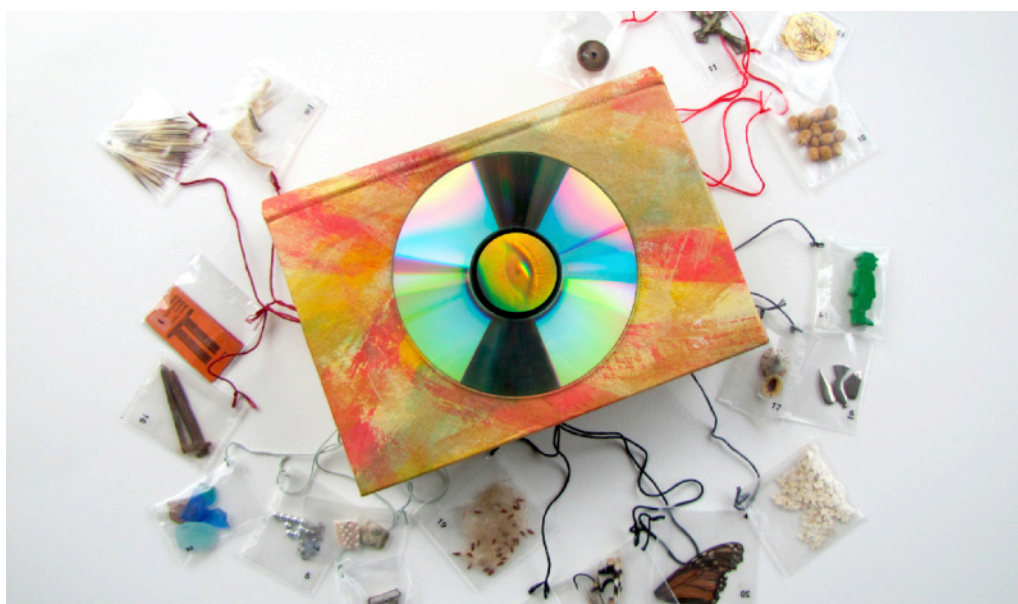
Voyez l'un de ces livres en action sous l'onglet [Concours 2016](#) sur le site [livresdartistesauportage.com](#)



## POUR LES JEUNES



**MARIE-JOSÉE ROY** - *Dans mon village* - 2018 Format : H : 17 cm L : 63 cm



**DORY'S TREMBLAY** - *Jeu de curiosités* - 2018 - matériaux divers - exemplaire unique - Format : H : 21 cm L : 15 cm É : 5 cm



**A. PASDELOUP** - *Le loup et le chien* - 2014 - carton ondulé, crayon feutre, fil à broder - impression numérique - exemplaire unique - Format : H : 30 cm L : 97 cm É : 0,5 cm

## AUTRES INFORMATIONS

**Le site Web de la biennale de *Livres d'artistes au Portage* :**

[livresdartistesauportage.com](http://livresdartistesauportage.com)

### **Sites des artistes :**

Hélène Francoeur : [www.hfrancoeur.com](http://www.hfrancoeur.com)

Raymonde Lamothe : [imagesnomades.com](http://imagesnomades.com)

Pilar Macias : [pilarmacias.com](http://pilarmacias.com)

Denise Pelletier : [mrckamouraska.com/repertoireculturel/fiche.php?cat=2&fiche=96](http://mrckamouraska.com/repertoireculturel/fiche.php?cat=2&fiche=96)

Marie-Josée Roy : [roymaj.com](http://roymaj.com)

Jacques Thisdel : [jacquesthisdel.com](http://jacquesthisdel.com)

Dory's Tremblay : [dorystremblay.wordpress.com](http://dorystremblay.wordpress.com)

### **Sur le site de la Fabrique culturelle :**

[Dory's Tremblay, consonance intrinsèque](#)

[Fernand Pelletier, comment transformer un livre en œuvre d'art](#)

[Pilar Macias, l'amour du territoire](#)

[Raymonde Lamothe, art en boîte](#)

### **Seront fournis :**

- les poèmes tirés des livres
- une liste de la valeur des œuvres pour les assurances
- les informations pour les cartels

**IMPORTANT :** Il est possible de retrancher ou d'ajouter des œuvres selon l'espace disponible. Une **quinzaine d'autres livres d'artistes** qui ont été exposés à la biennale pourraient s'ajouter à la sélection.